

# POLOHA SÍDEL V KRAJINĚ

## KONFIGURACE KRAJINY A SÍDLA

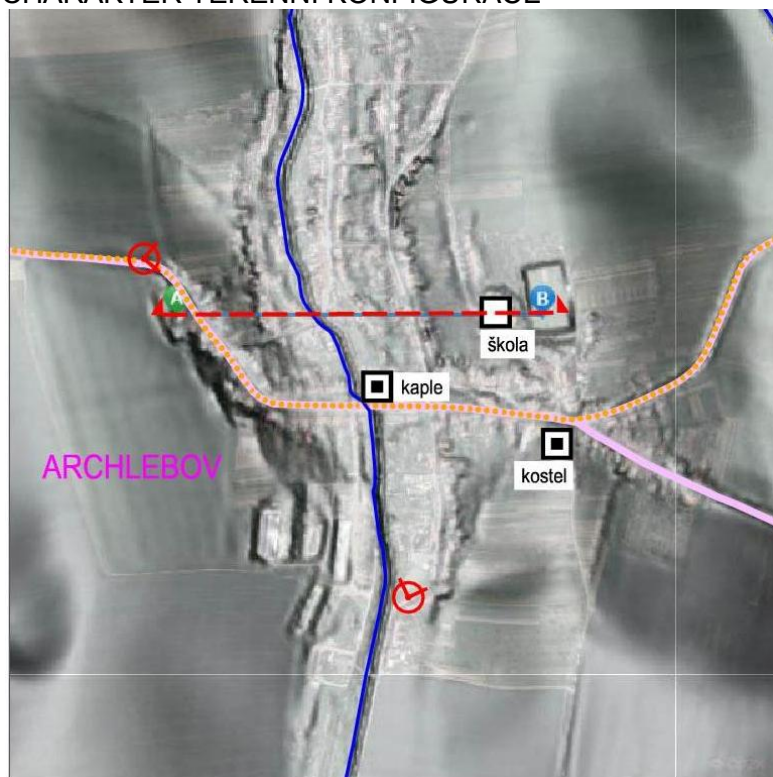
Charakter krajinného reliéfu a jeho vliv na prostorové uspořádání sídla:

- reliéf krajiny sídla, dominanty a významná místa a jejich poloha ve vztahu k reliéfu,
- sklonitost terénu,
- panoramatické pohledy na sídlo a (zejména ve vztahu k dominantám)

KONFIGURACE KRAJINY A SÍDLA	1
1. ARCHLEBOV	2
2. BOHUSLAVICE U KYJOVA	5
3. DAMBOŘICE	8
4. DRAŽŮVKY	11
5. LOVČICE	14
6. NÁSEDLOVICE	17
7. NECHVALÍN	20
8. NENKOVICE	23
9. UHŘICE	26
10. VĚTEŘOV	29
11. ŽAROŠICE	32
12. ŽDÁNICE	35
13. ŽELETICE	38

# 1. ARCHLEBOV

## CHARAKTER TERÉNNÍ KONFIGURACE

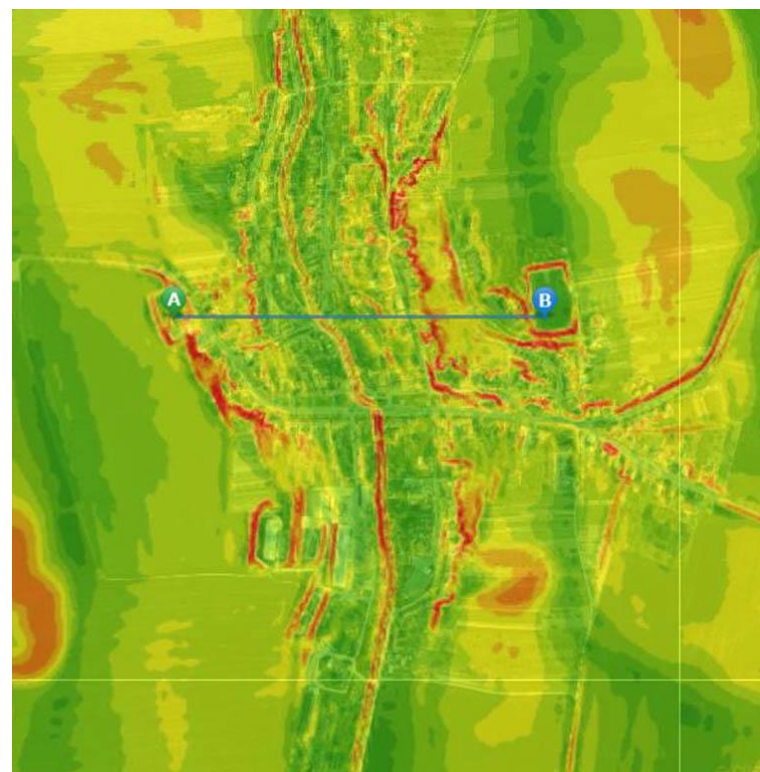


STÍNOVANÝ  
RELIEF  
osvětlen  
od JZ

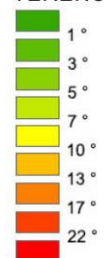
zastíněn  
od JZ  
(Z-factor 10)

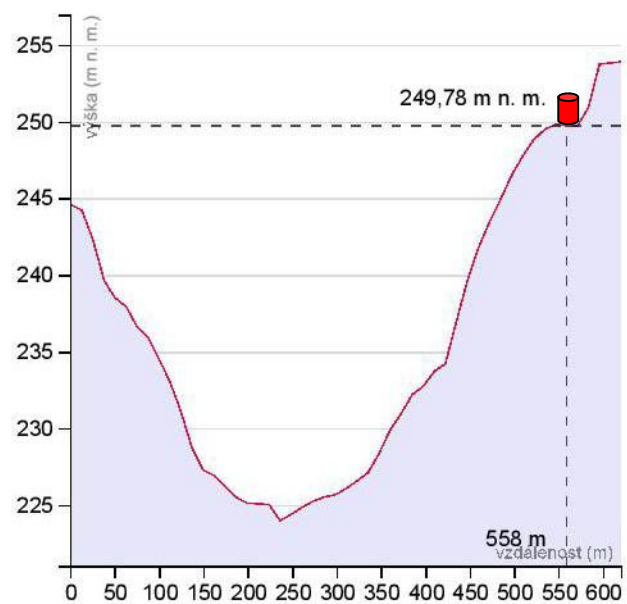
ARCHLEBOV

## SKLONITOST TERÉNU



SKLONITOST  
TERÉNU





## ARCHLEBOV

Od jihu

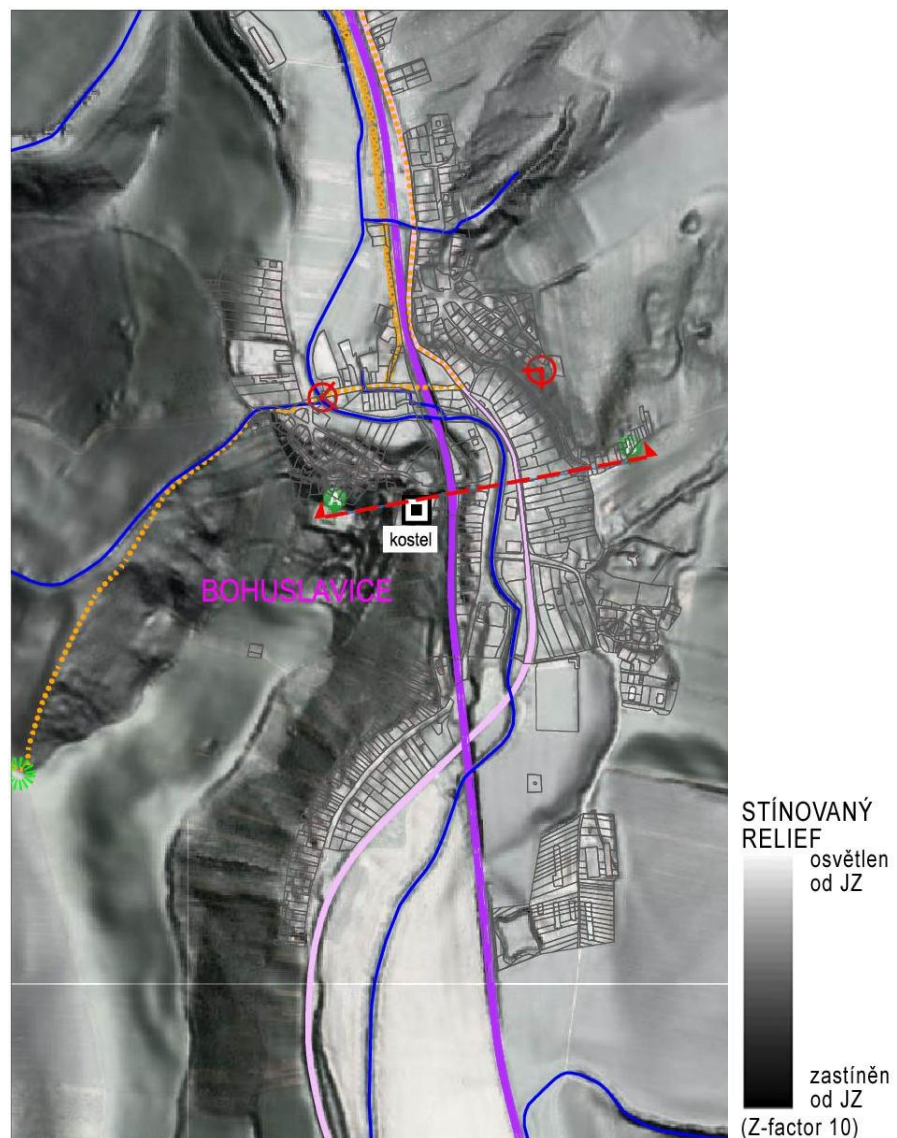


Od západu

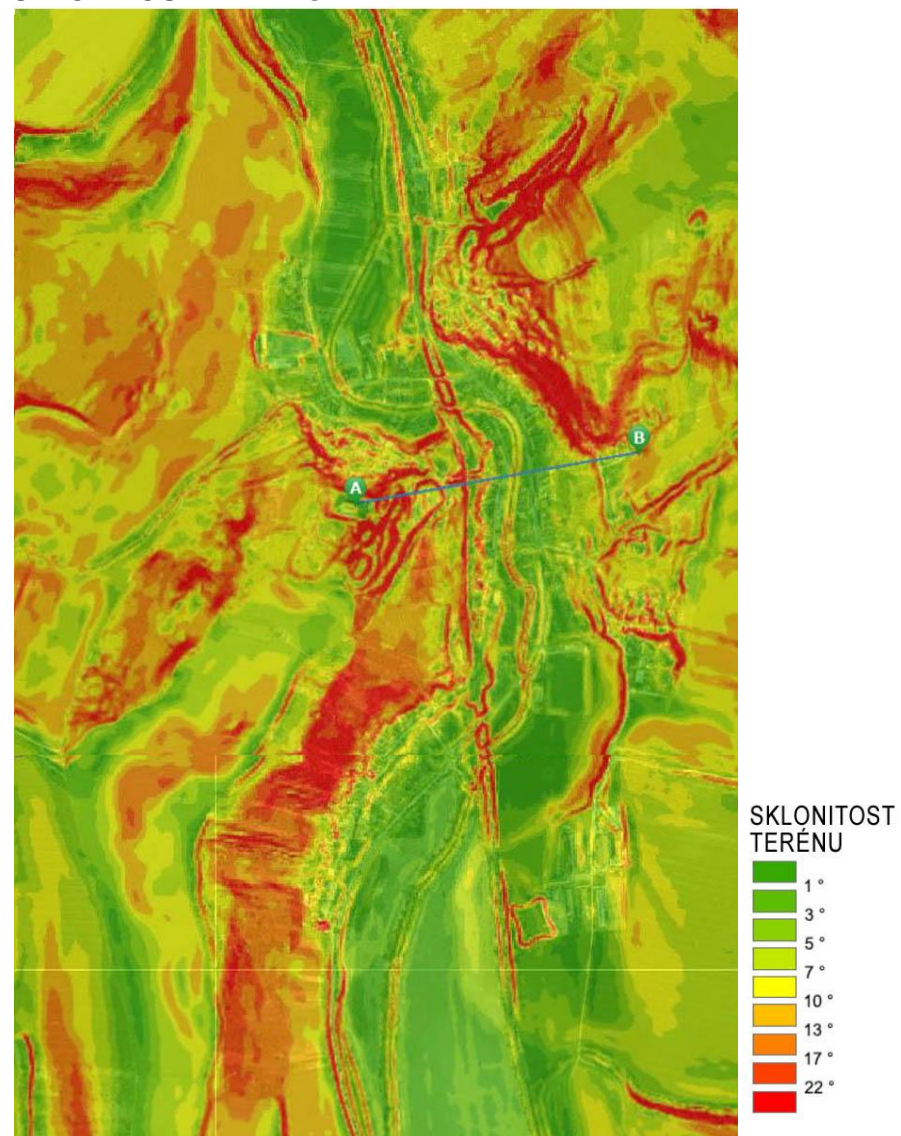




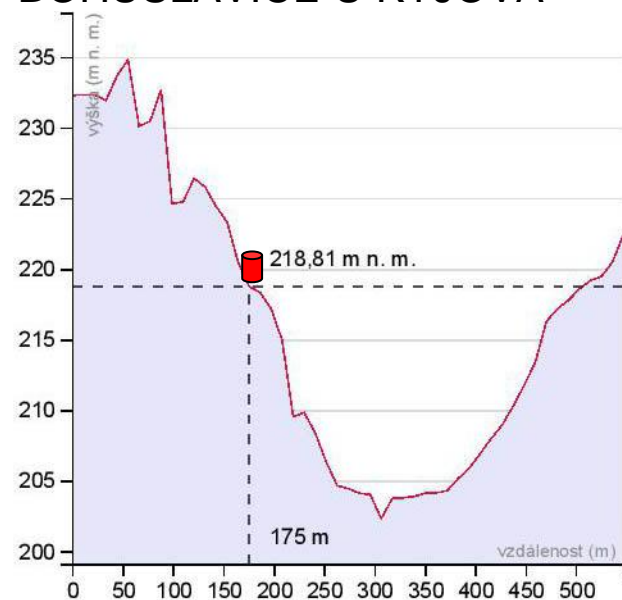
## 2. BOHUSLAVICE U KYJOVA CHARAKTER TERÉNNÍ KONFIGURACE



## SKLONITOST TERÉNU



## BOHUSLAVICE U KYJOVA





## BOHUSLAVICE U KYJOVA

Od západu



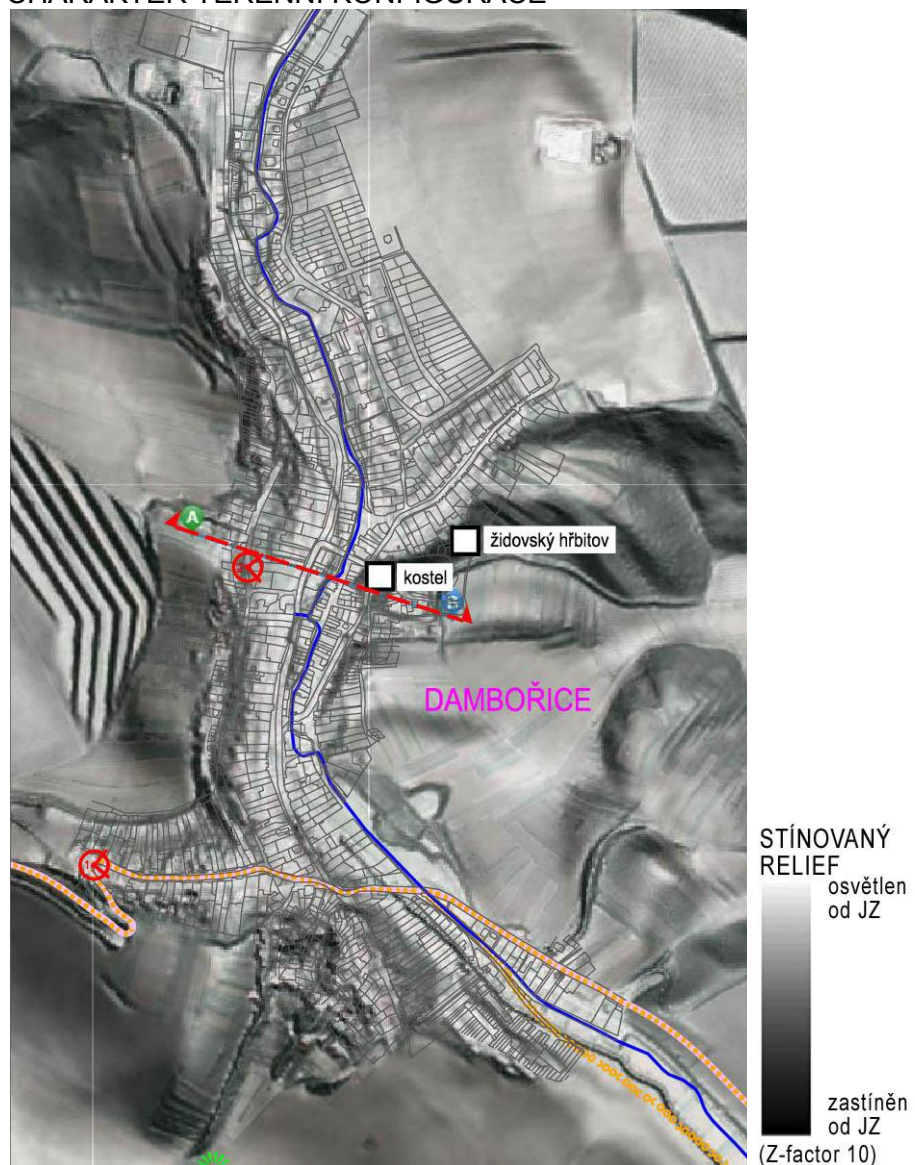
Od východu



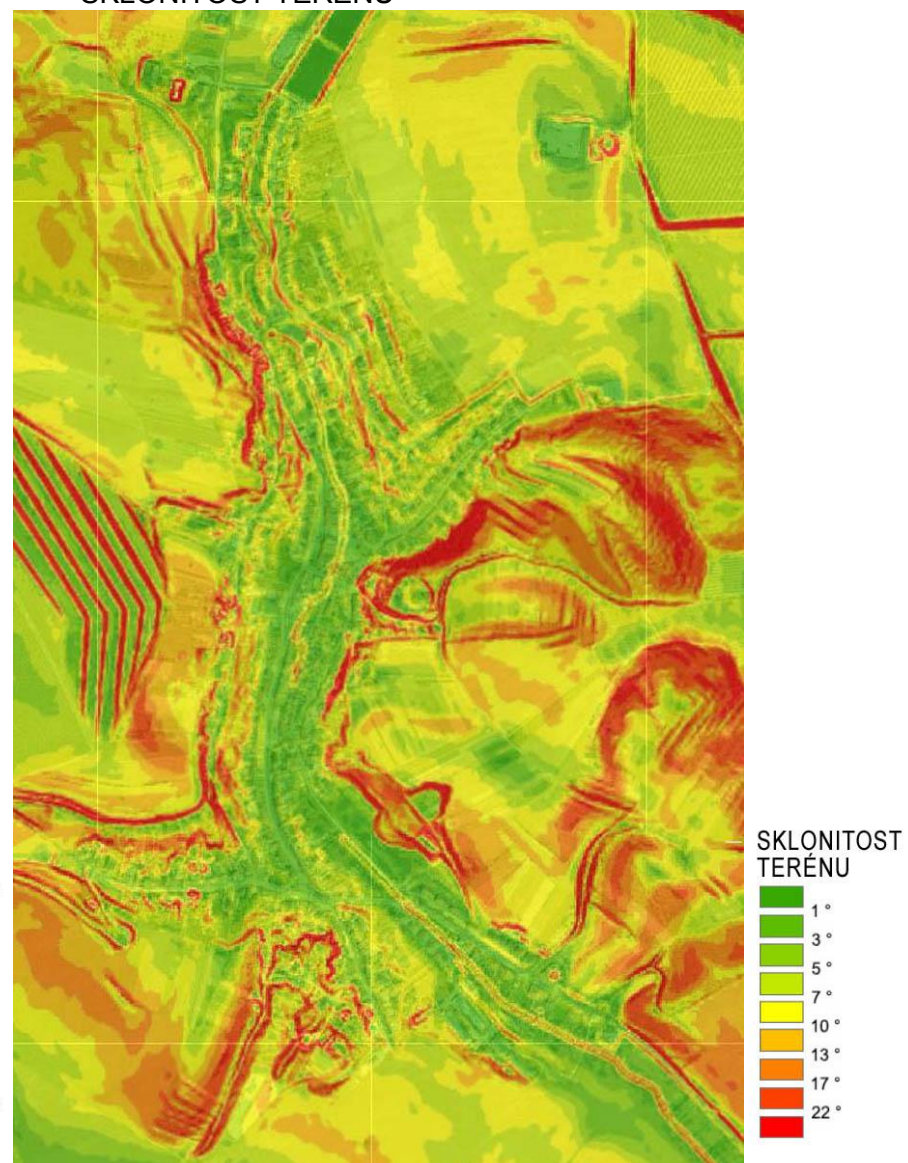


### 3. DAMBOŘICE

#### CHARAKTER TERÉNNÍ KONFIGURACE

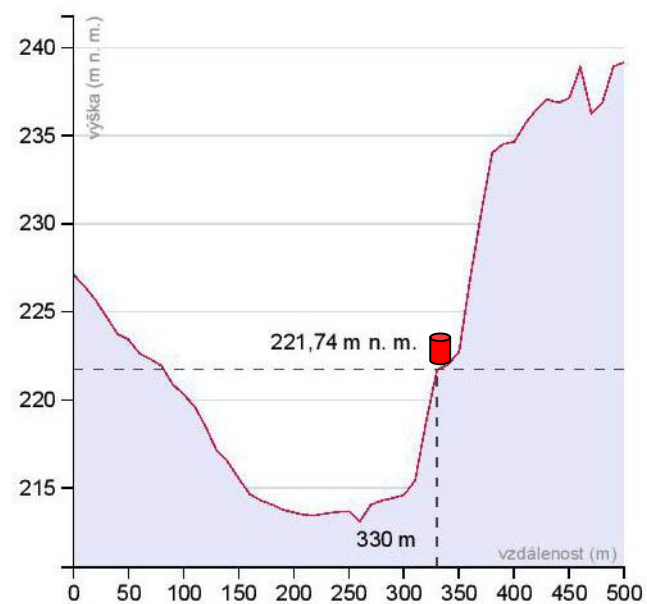


#### SKLONITOST TERÉNU





## DAMBOŘICE



## DAMBOŘICE

Od západu 1



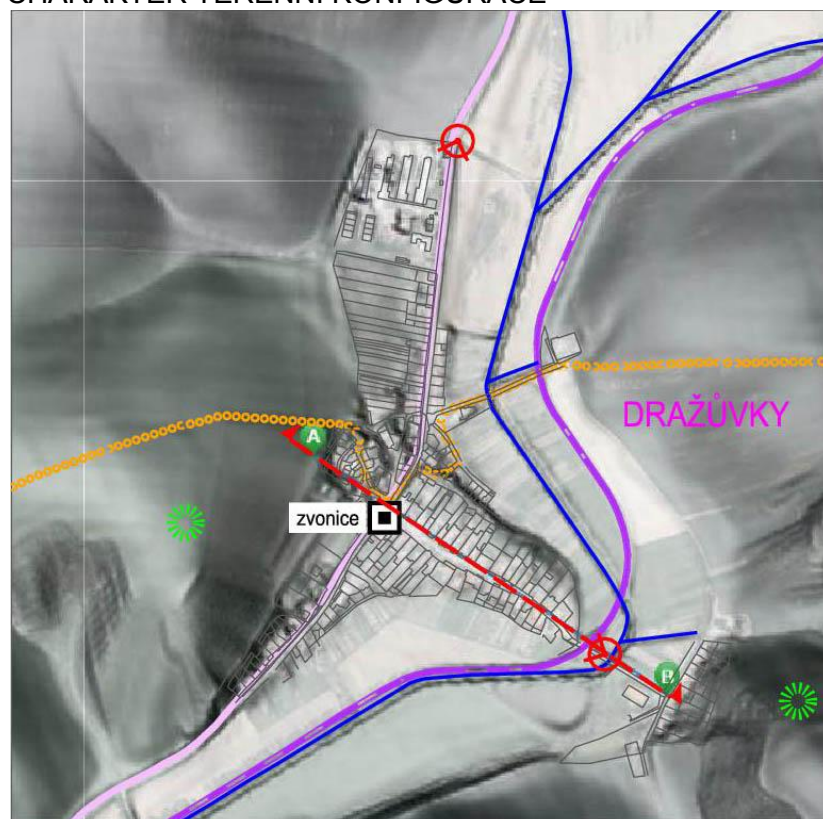
Od západu 2





#### 4. DRAŽŮVKY

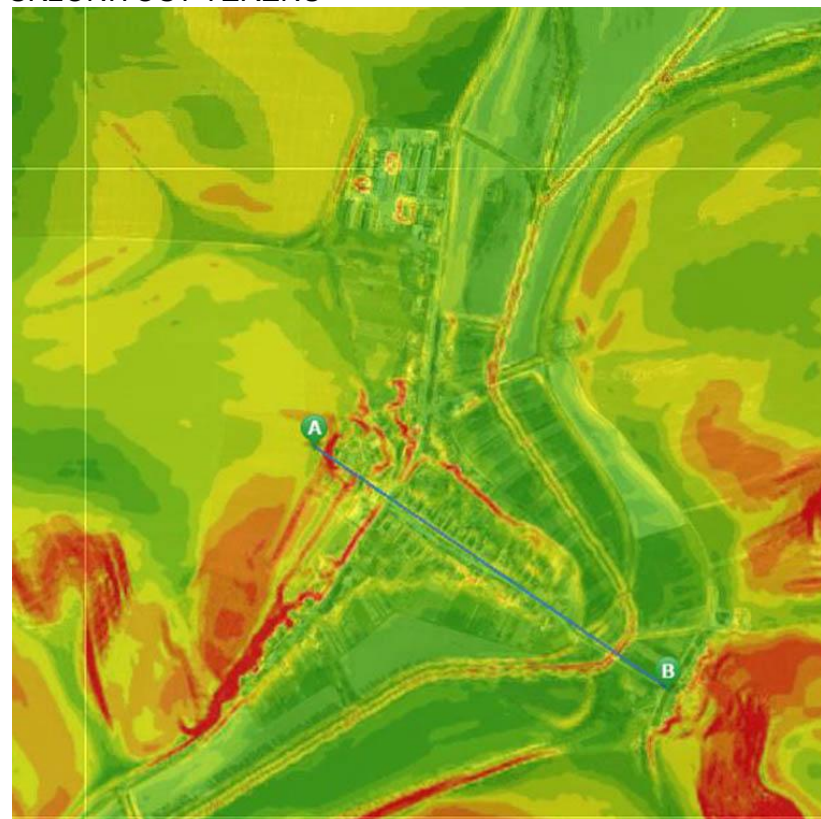
##### CHARAKTER TERÉNNÍ KONFIGURACE



STÍNOVANÝ  
RELIEF  
osvětlen  
od JZ

zastíněn  
od JZ  
(Z-factor 10)

#### SKLONITOST TERÉNU



SKLONITOST  
TERÉNU

1°
3°
5°
7°
10°
13°
17°
22°

# DRAŽŮVKY





## DRAŽŮVKY

Od severu



Od východu



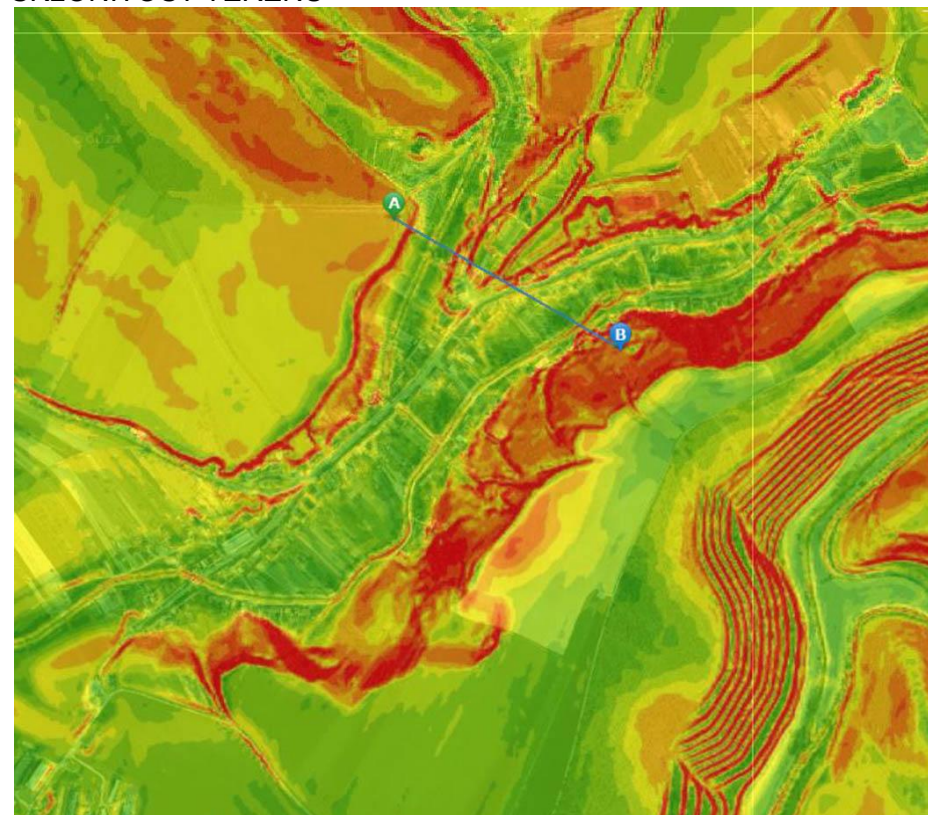
## 5. LOVČICE

### CHARAKTER TERÉNNÍ KONFIGURACE



STÍNOVÝ  
RELIEF  
osvětlen  
od JZ  
zastíněn  
od JZ  
(Z-factor 10)

### SKLONITOST TERÉNU

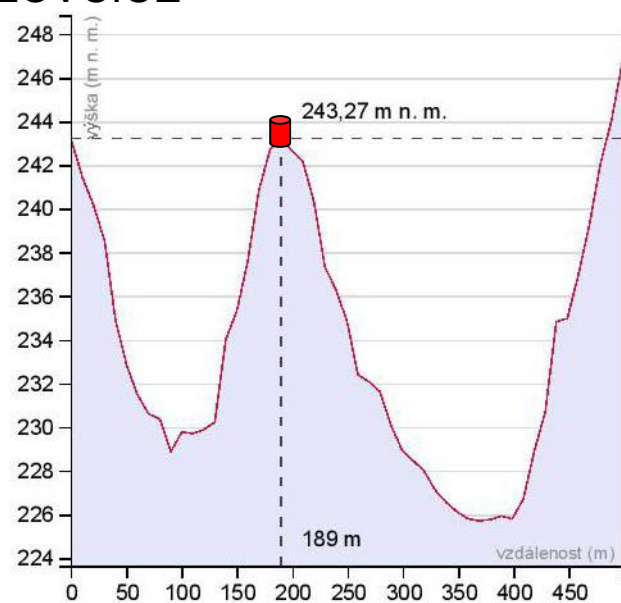


SKLONITOST  
TERÉNU

1°
3°
5°
7°
10°
13°
17°
22°



## LOVČICE



## LOVČICE

Od jihu



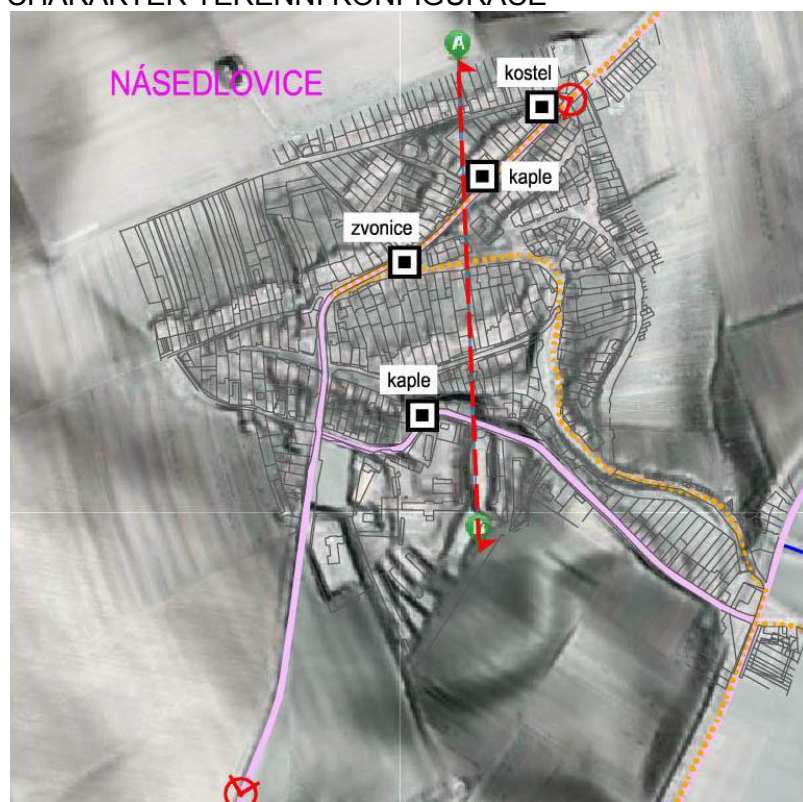
Od západu





## 6. NÁSEDLOVICE

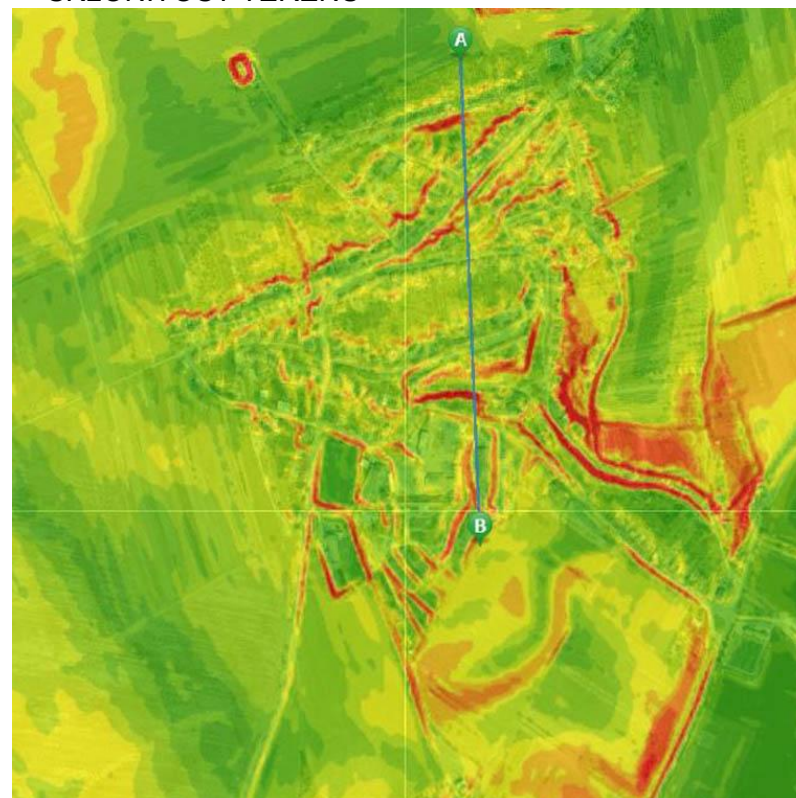
### CHARAKTER TERÉNNÍ KONFIGURACE



STÍNOVANÝ  
RELIEF  
osvětlen  
od JZ

zastíněn  
od JZ  
(Z-factor 10)

### SKLONITOST TERÉNU



SKLONITOST  
TERÉNU

1°  
3°  
5°  
7°  
10°  
13°  
17°  
22°



# NÁSEDLOVICE



## NÁSEDLOVICE

Od severovýchodu



Od jihu



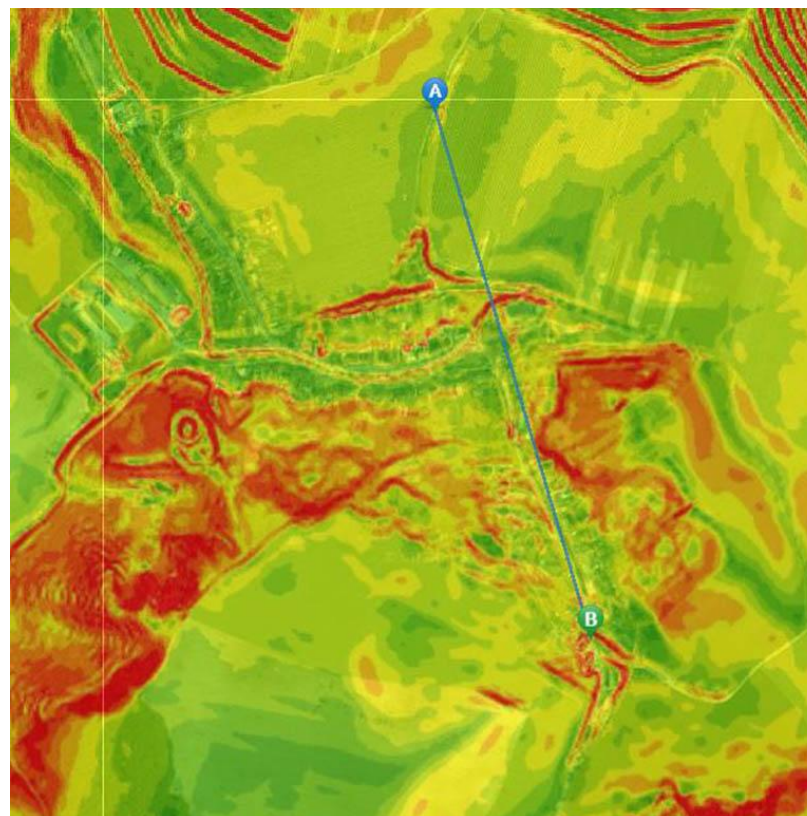
## 7. NECHVALÍN

### CHARAKTER TERÉNNÍ KONFIGURACE



STÍNOVÁNÝ  
RELIEF  
osvětlen  
od JZ  
zastíněn  
od JZ  
(Z-factor 10)

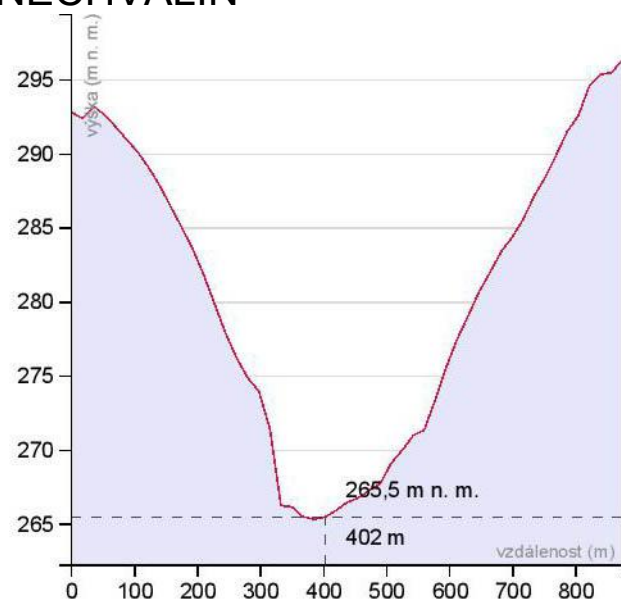
### SKLONITOST TERÉNU



SKLONITOST  
TERÉNU  
1°  
3°  
5°  
7°  
10°  
13°  
17°  
22°



## NECHVALÍN



## NECHVALÍN

Od severu



od západu



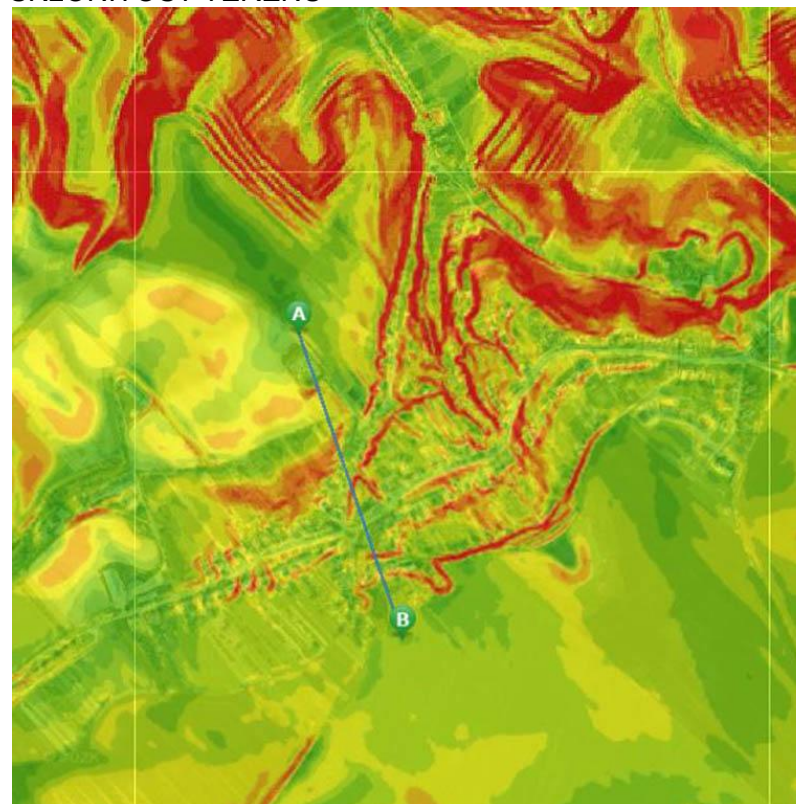
## 8. NENKOVICE

### CHARAKTER TERÉNNÍ KONFIGURACE



STÍNOVANÝ  
RELIEF  
osvětlen  
od JZ  
zastíněn  
od JZ  
(Z-factor 10)

### SKLONITOST TERÉNU

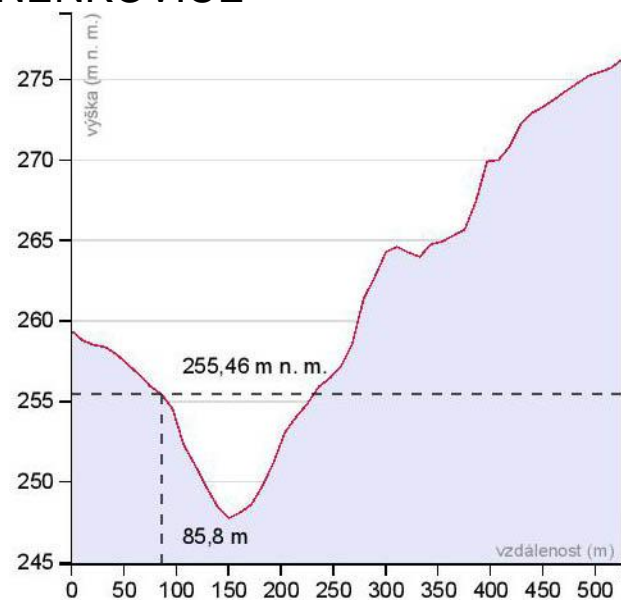


SKLONITOST  
TERÉNU

1°
3°
5°
7°
10°
13°
17°
22°



# NENKOVICE



## NENKOVICE

od jihozápadu

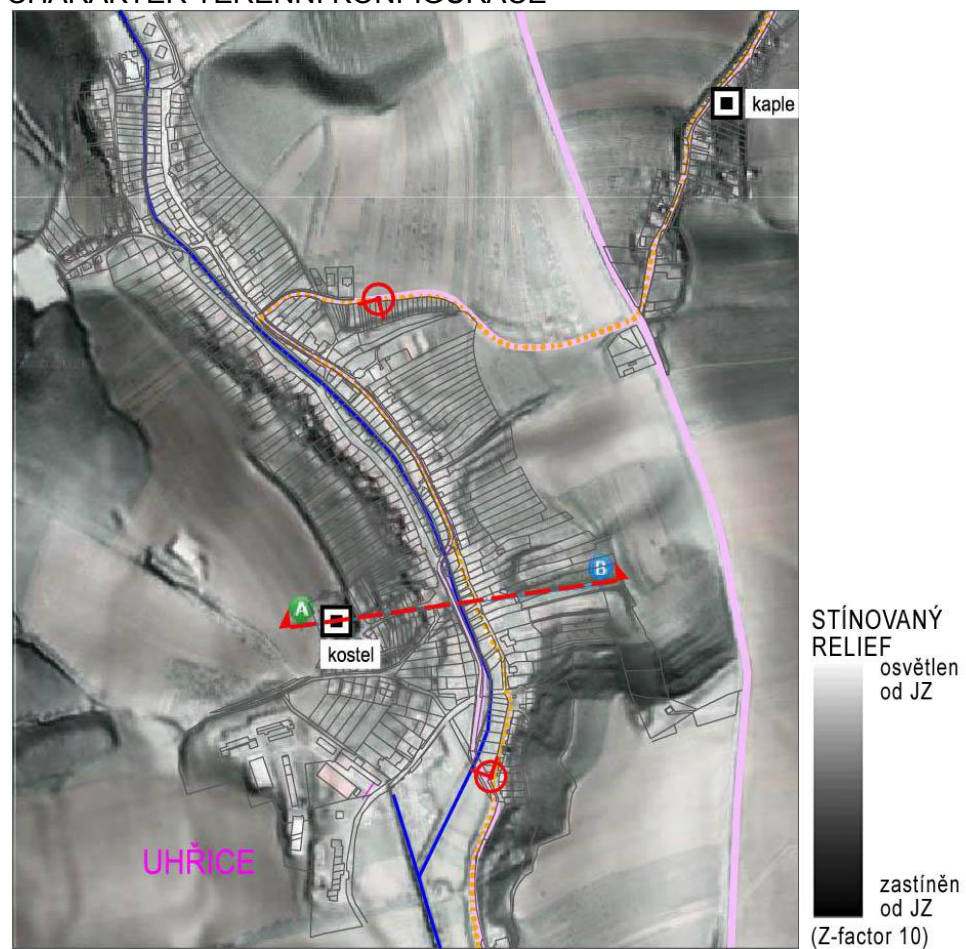


od severu

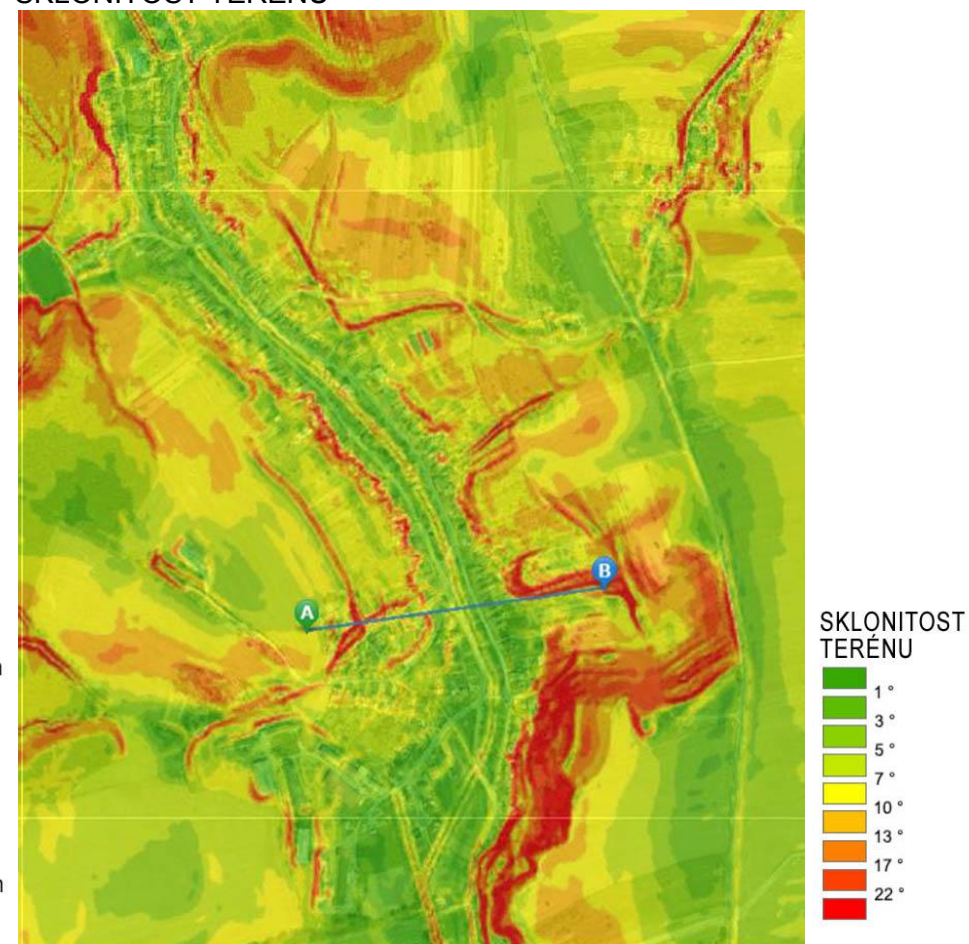


## 9. UHŘICE

### CHARAKTER TERÉNNÍ KONFIGURACE

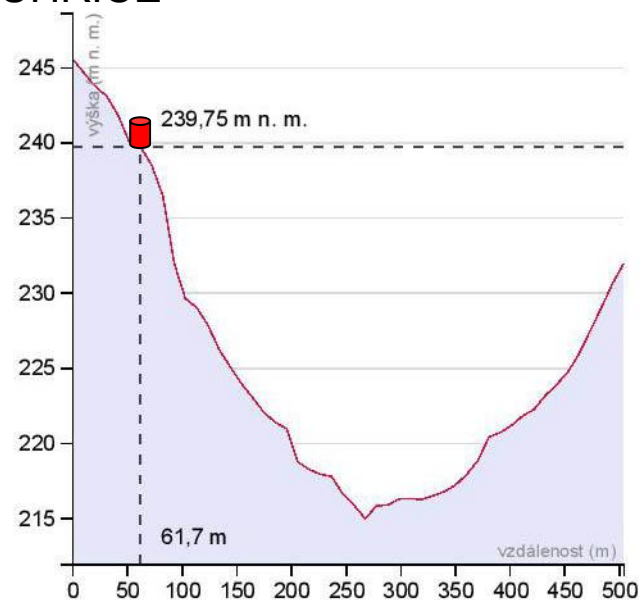


### SKLONITOST TERÉNU





# UHŘICE



# UHŘICE

od jihu



od severovýchodu

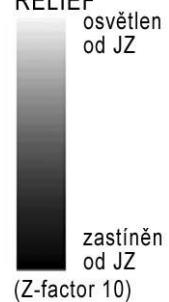


## 10. VĚTEŘOV

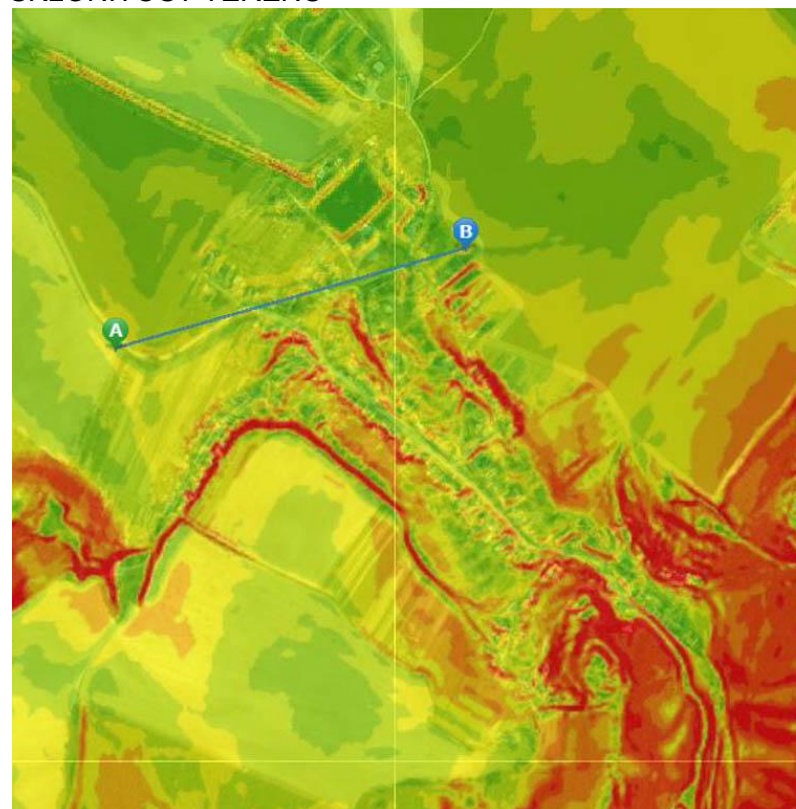
### CHARAKTER TERÉNNÍ KONFIGURACE



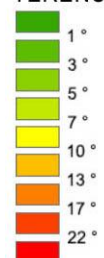
#### STÍNOVANÝ RELIEF



### SKLONITOST TERÉNU

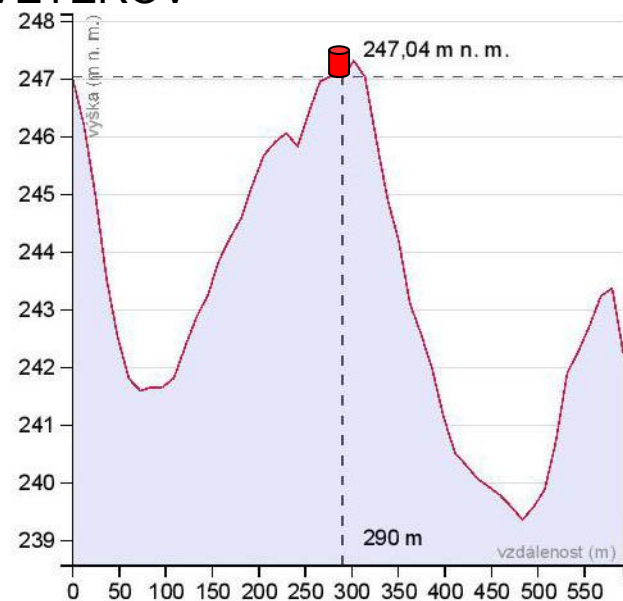


#### SKLONITOST TERÉNU





# VĚTEŘOV



## VĚTEŘOV

od západu



## od hřiště



# 11. ŽAROŠICE

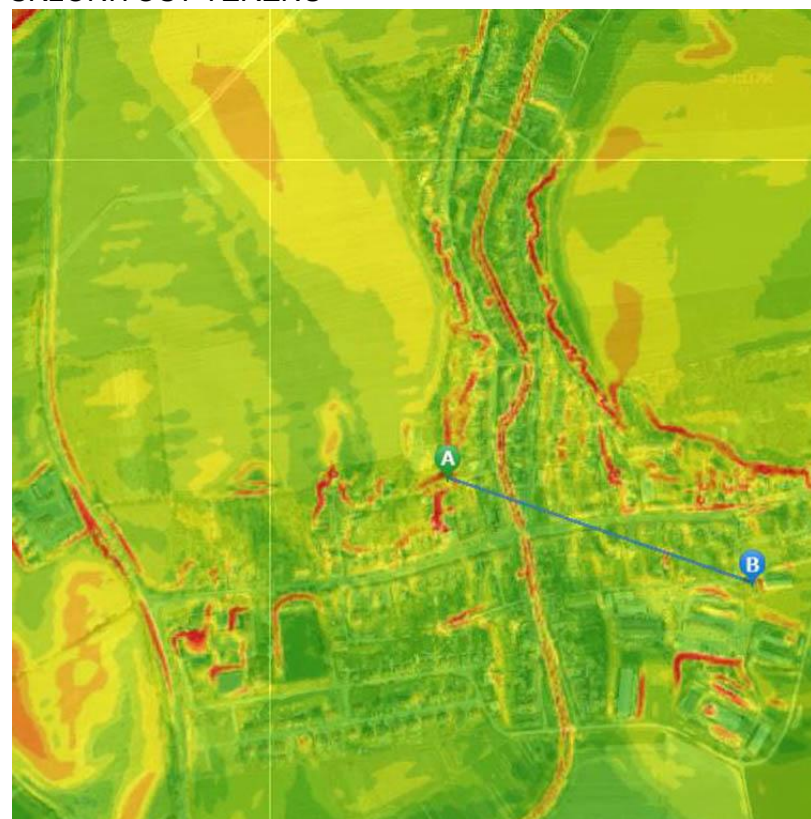
## CHARAKTER TERÉNNÍ KONFIGURACE



STÍNOVÁNÝ  
RELIEF  
osvětlen  
od JZ

zastíněn  
od JZ  
(Z-factor 10)

## SKLONITOST TERÉNU

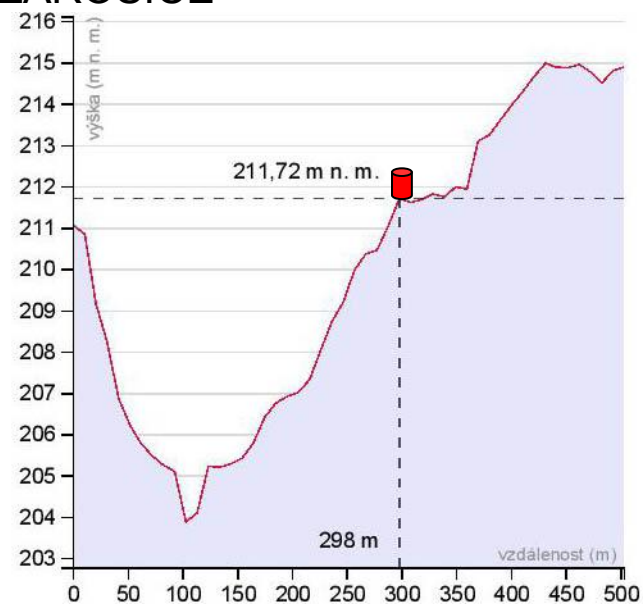


SKLONITOST  
TERÉNU

1°  
3°  
5°  
7°  
10°  
13°  
17°  
22°



# ŽAROŠICE



## ŽAROŠICE

od jihu, od mostku přes Zdravovodský potok

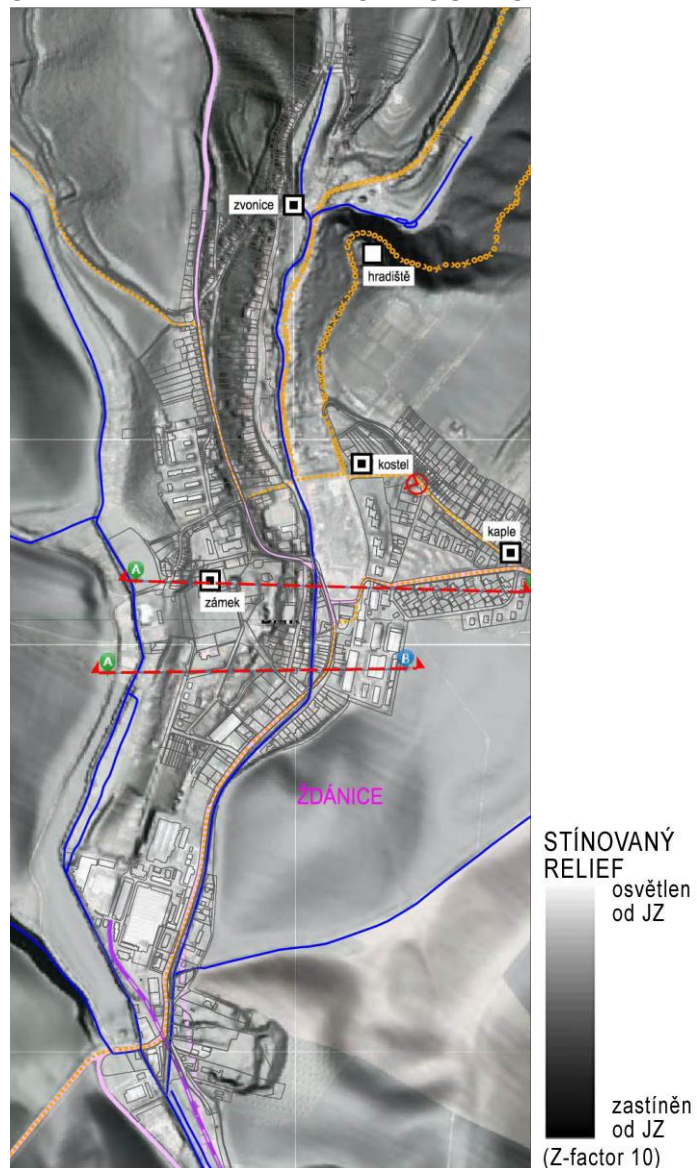


od severu

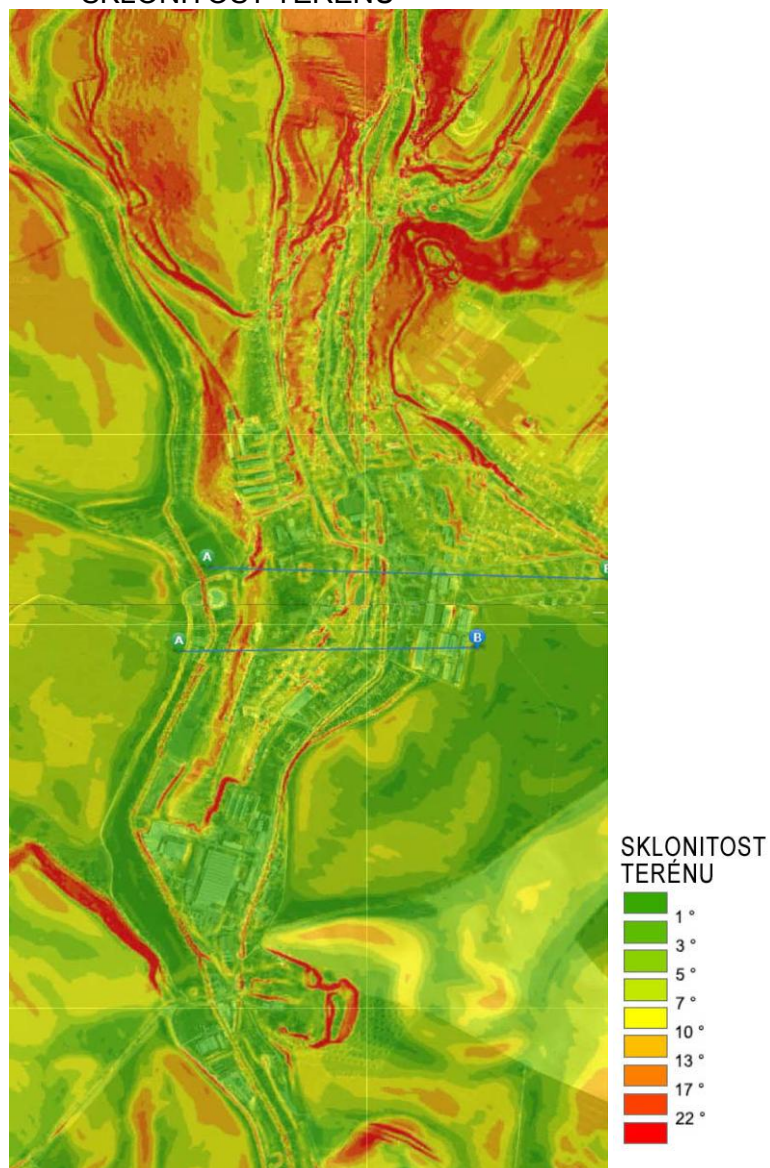


## 12. ŽDÁNICE

### CHARAKTER TERÉNNÍ KONFIGURACE

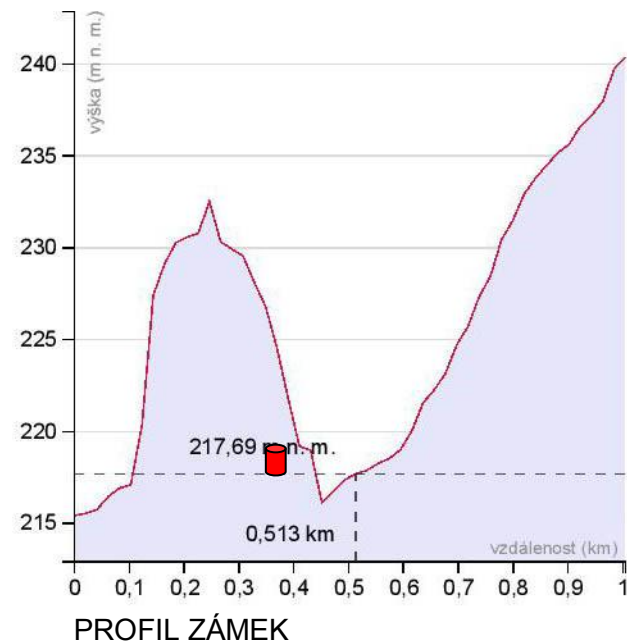
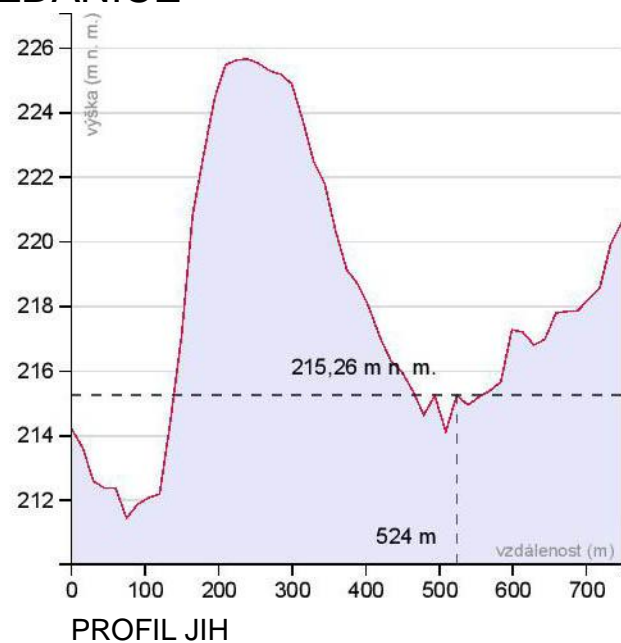


### SKLONITOST TERÉNU





## ŽDÁNICE

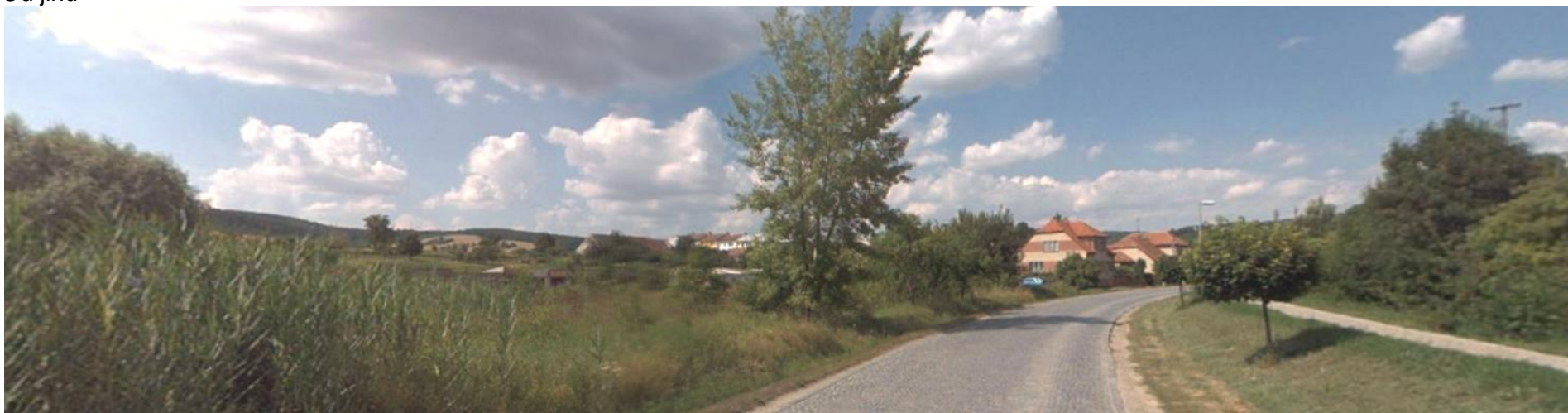


## ŽDÁNICE

Od severu



Od jihu





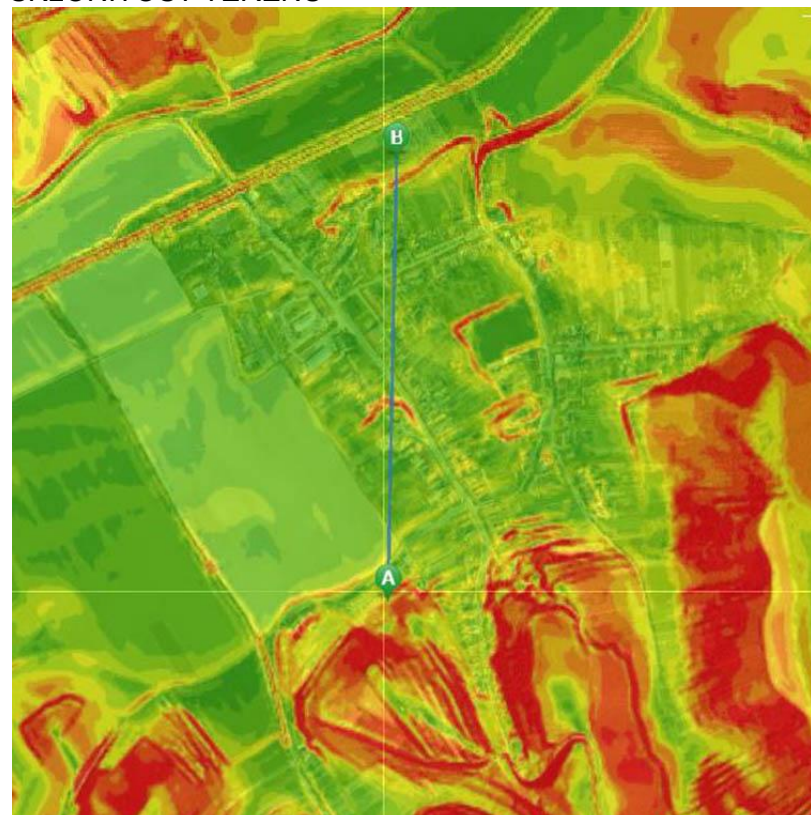
# 13. ŽELETICE

## CHARAKTER TERÉNNÍ KONFIGURACE



STÍNOVANÝ  
RELIEF  
osvětlen  
od JZ  
zastíněn  
od JZ  
(Z-factor 10)

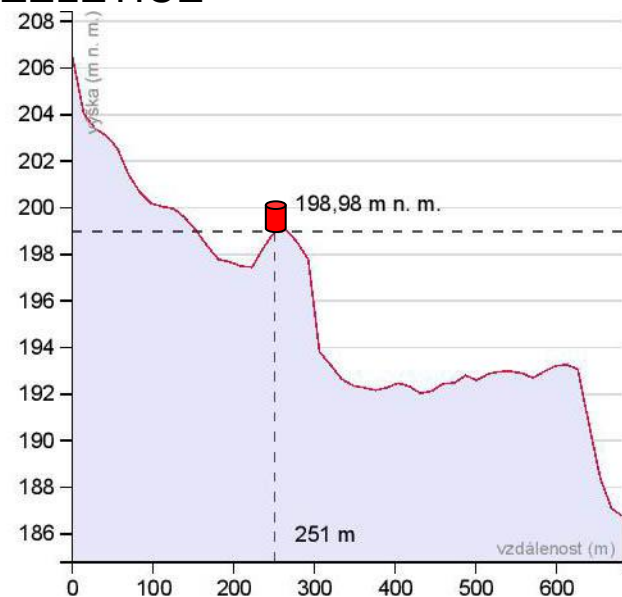
## SKLONITOST TERÉNU



SKLONITOST  
TERÉNU  
1°  
3°  
5°  
7°  
10°  
13°  
17°  
22°



# ŽELETICE



## ŽELETICE

Od jihu



Od severozápadu

